

Bunte Palette des Lebens

Zhang Qiwei stellt neue Arbeiten in der Galerie KunstArt am Hellweg aus

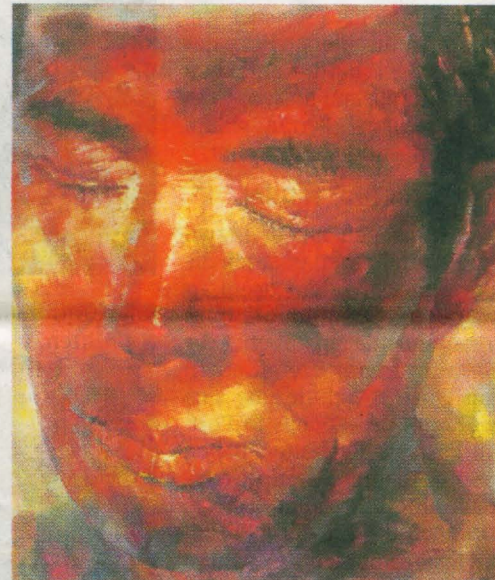
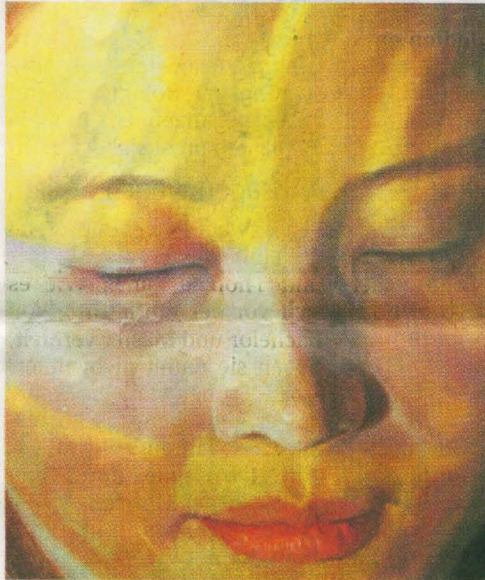
MITTE • „Buntes Leben“: Mit einer Ausstellung und vielen Plänen startet die Galerie KunstArt am Hellweg ins Jahr.

Dabei kann sie auf ihrer bisherigen Arbeit aufbauen. Das gilt für die Werke von Zhang Qiwei, die zur Zeit am Hellweg zu sehen sind. Das gilt aber auch für ein Buchprojekt, für das die Finanzierung aus Rumänien kommt. Mitte des Jahres soll das Kunstbuch fertig sein, das acht aktuelle rumänische Künstler ausführlich vorstellt. Partner ist hierfür der Klartext-Verlag in Essen.

Auf offene Ohren stießen die Galeristen Doina Talmann und Günter Strunck bei dem staatlichen Kulturinstitut auch wegen der Rumänischen Kulturtag an der Ruhr, mit denen sie in den vergangenen beiden Jahren Künstler aus Rumänien ins Ruhrgebiet holten. Ob es diese Kulturtag auch 2010 geben wird, steht allerdings noch nicht fest.

Fotorealismus

Seit 2007 verfolgen die Galeristen die Entwicklung von Zhang Qiwei. Und die kann sich sehen lassen. War es damals noch vor allem fotorea-



Die Entwicklung von Zhang Qiwei lässt sich an den verschiedenen Porträts gut ablesen. RN-Foto W-m

listische Malerei, mit der der in Shanghai geborene Künstler überraschte, ist jetzt sein Malstil expressiver, weniger realistisch geworden. Geblieben ist sein Interesse für die Menschen seiner Umgebung. Verwandte, Freunde, Kommilitonen an der Kunstakademie Münster, sie alle sind seine Modelle. Reflexion ist ein bestimmendes Moment in seiner Kunst.

„Buntes Leben“ nennt der 30-Jährige seine Ausstellung.

Zhang Qiwei lässt farbige Lichter über die Gesichter tanzen. Türkis und gelb oder rot, hellblau und lila – die Palette der Farben, die unser Leben malt ist groß. Das steht im Kontrast zu den geschlossenen Augen der Porträtierten. Zu nah will der Künstler den Betrachter nicht heran kommen lassen an seine Figuren. Statt Äußerlichkeiten zu sehen, soll eher darüber nachgedacht werden, in welchen Traumwelten sich die

Menschen versponnen haben.

Man darf gespannt sein, wie es weiter geht in der Entwicklung des in Münster lebenden Künstlers. Ein Bild gibt bereits einen kleinen Einblick. Die neue Serie wird „Dunkle Zeiten“ heißen.

▪ Ronny von Wangenheim

KunstArt am Hellweg, Hellweg 28-30, bis 27. Februar, di-fr 12-18 Uhr, sa 11-17 Uhr

» www.kunstartamhellweg.de